

# 정형외과학회소식

Newsletter of the Korean Orthopaedic Association

- 공지사항
- 대한정형외과학회 제53차 추계학술대회 및 연수강좌 개최
- 2009년도 JBJS 구독 신청 안내
- 대한정형외과학회 영문학회지 안내
- 관련학회 및 국내학술대회 소식
- 교실 소식
- 모집 공고
- 회원 동정
- 전문의를시험
- 만려재단 해외 연수생 선발 안내
- CONFERENCE
- 국제학술회 소식
- 대한정형외과 사이버 학회 소식
- 출간소식

## 효과와 안전성이 입증된 NSAID-모빅 이제, 삼일제약과 함께 합니다

- 모빅은 100여 개국에서 40억 일치 이상 처방되었습니다.<sup>1</sup>
- 모빅은 타 NSAID 제제에 비해 치료 성공률이 높았습니다.<sup>2</sup>
- 모빅은 35개 임상시험의 pooled analysis에서 POB\*를 포함한 심각한 상부 위장관 합병증의 발생 비율이 낮았습니다.<sup>3</sup>
- 모빅은 OA, RA, AS 모두에 우수한 진통, 소염 작용을 발휘합니다.<sup>4,5</sup>
- 모빅은 위장관 및 심혈관계에 안전합니다.<sup>6</sup>

\* POB: perforation, obstruction and bleeding

References) 1. Data on file 2. Gagnier P et al. A consistent strategy of using meloxicam in osteoarthritis patients is more likely to result in treatment success. EULAR 2002, Ann Eur Cong of Rheumatology, 12-15 Jun 2002 3. G. Singh et al. Meloxicam has a low risk of serious gastrointestinal complications: Pooled analysis of 27,039 patients EULAR 2001, Ann Eur Cong of Rheumatology, 13-16 Jun 2001. 4. Hawkey et al. British Journal of Rheumatology, 1998; 37(9): 937-945 5. Dequeker et al. British Journal of Rheumatology, 1998; 37(9): 946-951 6. Hoise et al. British Journal of Rheumatology, 1996; 35(suppl 1): 39-43



제조원 :



판매원 :

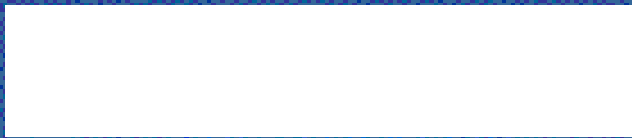


본사 : 서울특별시 서초구 강남동 990-1  
마케팅부 (02-520-2747), 소비자 문의 (080-222-0110)

8 vol.235 August 2009

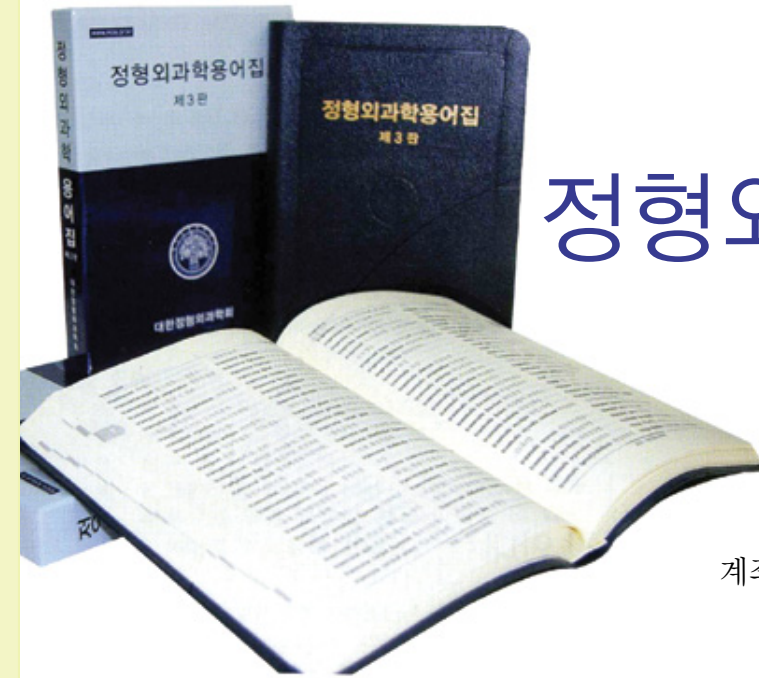
# 편안하게 드십시오!!!

부드러운 소염진통제



(Talniflumate 370mg)

# SOMALGEN



## 정형외과학 용어집 제 3판 발간

정가 50,000원

계좌번호 : 국민은행 269101-04-008077  
예금주 : 대한정형외과학회

대한정형외과학회에서 훌륭하신 여러 선배회원님들의 노고로 1989년 10월 정형외과학 용어집 제 1권이 발간되었으며 1997년 10월 제 2권이 발간된 후 이미 10년여의 세월이 흘렀습니다. 이 동안 거의 사용치 않는 용어도 생겼으며 또한 최근 10년간의 정형외과학의 발달은 수많은 새로운 용어를 탄생시켰습니다. 이에 따라 정형외과학 용어집도 개정의 필요성이 대두되어 2007년 2월 학술용어 제정위원회에서 용어집개정편찬 소위원회를 구성 정형외과학 제 3판 개정작업을 시작하였습니다. 제 3판 개정작업의 방향은 이미 사용치 않는 용어(폐어)를 삭제하고 제 2판의 틀린 부분을 수정하며 제 2판에 누락된 용어 및 새로이 탄생한 용어를 보완하는 것 이외에 우리나라 의학교육의 현실에 맞게끔 개정하였습니다.

정보화의 사회로 접어들어 많은 의학지식이 일반인에게도 전달되는 요즘 의학용어는 이미 의료인만의 전문용어가 아닌 일반인에게도 흔히 사용되는 용어가 되었습니다. 그러나 현재 정형외과에서 사용하고 있는 용어나 정형외과학 용어집 제 2판에 기재되어 있는 용어는 아직도 정형외과 전문의들조차 이해하기 어려운 일본식 용어가 많아 보다 이해가 쉬운 우리말 용어로의 개정이 필요한 상태이며 이는 이미 대한의사협회뿐 아니라 여러 분과들도 이러한 방향으로 용어를 개정하고 있어 제 3판 정형외과학 용어도 이러한 방향으로 개정을 추진하였습니다.

또한 현재 의학용어의 현실은 아직도 통일된 용어를 갖고 있지 못하며 대한의사협회에서 발간된 의학용어집에서 사용되고 있는 용어와의 괴리가 크고 의학교육과 공공기관에서 사용되는 용어와의 차이가 커 이를 통일시킬 필요성 또한 큰 것으로 판단되었습니다. 대한의사협회 의학용어집 제 4판, 제 5판, 필수의학용어집(대한의사협회), Dorland 의학사전, 정형외과교과서 제 6판, 필수정형외과학, 정형외과학회 각분과학 교과서, 과학기술용어집(한국과학기술한림원), 교육부 편수자료, 표준국어대사전등을 참조하고 제 2판 용어 15,990개를 모두 검토하여 제 3판을 발간하였습니다.

# 공지 사항

1. 대한정형외과학회 제54차 정기총회 개최 공고  
대한정형외과학회 정관 제20조 2항에 의거 정기총회 개최를 아래와 같이 공지합니다.  
일시 : 2009년 10월 16일(금) 11:55~13:20  
장소 : 그랜드힐튼호텔 컨벤션센터 B룸
2. 대한의사협회에서는 연수교육시행규정 제11조 1호에 의거 각 시·도지사회장 및 교육기관장이 연수교육 시행 후 2주 이내에 보고 하도록 되어 있으나, 각 교육기관의 결과보고가 지연 또는 누락되는 경우가 많아, 이에 대한 대책으로 각 회원이 보수교육에 참가해서 받은 평점카드를 반드시 각 소속지역의사회에 제출하여 누락되지 않도록 하여 줄 것을 요청하여 왔습니다. 이에 회원들께서는 불이익을 당하지 않도록 반드시 각 소속지역의사회에 발급받은 평점카드를 제출하여 주시기 바랍니다. <참고> 연수교육평점은 1년에 12점을 반드시 이수하셔야 합니다.
3. 2009년도 전문의 시험에 합격하신 회원의 전문의 자격증 및 정회원증을 학회사무실에서 배부하고 있습니다. 자격증 배부는 우편이나 팩스 전송은 불가하며 본인 또는 대리인이 신분증을 지참하신 후 찾아가시기 바랍니다.
4. 학회 발전을 위한 건의 사항이나 개선 방안이 있으시면 홈페이지 신문고를 이용하시어 건의하여 주시기 바랍니다.

# 대한정형외과학회 제53차 추계학술대회 및 연수강좌 개최

## 1. 대한정형외과학회 제53차 추계학술대회 및 연수강좌 개최 안내

- 일시 : 2009년 10월 15(목) ~ 17(토)
- 장소 : 그랜드힐튼호텔 컨벤션센터 1, 3, 4 층

### 1) 등록안내

- 장소 : 그랜드힐튼호텔(홍은동소재) 컨벤션센터
- 평점 : 6평점
- 등록비 : • 학술대회 등록(평점 6점)      • 연구강좌 등록(평점 6점)

	정회원	준회원, 군의관	등록비 정회원 60,000원	준회원 40,000원
9월 25일 이전	60,000원	40,000원		
이후	70,000원	50,000원		

- 등록마감 : 9월 25일(금)
- 등록방법 : 국민은행 269101-04-008077  
예금주 : 대한정형외과학회 (수강자 이름으로 입금 요망)

☞ 학술대회등록비(60,000원)와 연수강좌 등록비(60,000원)가 동일하므로 은행으로 송금하실 경우 학술대회 등록은 성함 뒤에 학(예 : 홍길동학), 연수강좌 등록은 이름 뒤에 연(예 : 홍길동연)으로 꼭 표기 후 송금하여 주시고 평점 발급에 필요하오니 필히 성함과 의사번호번호를 학회 팩스 (780-2767) 또는 Email : ortho@koa.or.kr로 알려 주시기 바랍니다.

- 2) 구연채택된 초록의 완전 논문 및 ppt. file 제출 안내
  - 구연 채택 통보를 받으신 회원께서는 학회 홈페이지를 이용하시어 완전 논문 및 ppt. file을 기일내로 제출 하여 주시기 바랍니다.
  - 완전논문 마감 : 2009년 9월 28일(월)
  - PPT file 제출 마감 : 2009년 10월 5일(월)
- 3) 학술전시(poster) 제출 안내
  - 학술전시 초록을 제출한 회원께서는 아래와 같이 준비하시어 지정 번호(프로그램 참조)에 압침 또는 양면 테이프 등을 이용하시어 직접 부착하시기 바랍니다.
  - 전시판 규격 : 일반전지 size ( 가로 80cm x 세로 120 cm)
  - 전시판 부착 시간 : 10월 15일(목) 6:00~8:00 am
- 4) Video Session 공지
  - 추계학술대회 기간 동안 운영할 Video session에 회원님들의 시술이나 최신 정보술에 대한 자료를 협조 받고 있습니다. 소지하고 계신 자료가 있으신 회원께서는 10월 5일(월)까지 copy본(CD)을 학회사무실로 제출하여 주시면 감사하겠습니다.
  - 문의 : 대한정형외과학회사무실 Tel\_ 02) 780-2765~6 Fax\_ 02)780-2767
  - ※ 저작권 문제로 비디오 촬영은 금지되오니 양지하여 주시기 바랍니다.
- 5) 호텔 예약 안내

<그랜드힐튼호텔>

Date	Guestroom	Quantity	Unit Price	Remark
Oct	Deluxe Room	1	210,000	*Single & Twin
	Residence 2bed	1	208,000	*3명숙박가능
	Residence 3bed	1	256,000	*4명숙박가능
	Residence 4bed	1	304,000	*5명숙박가능

# 2009년도 JBJS 구독 신청 안내

2009년도 JBJS 구독 신청을 아래와 같이 받고 있습니다. 구독을 원하시는 회원께서는 아래 사항을 기재 하시어 학회 팩스(02-780-2767)로 신청서를 보내 주시기 바랍니다.

2009년도 구독료는 ₩330,000(미국판 12권과 영문판 12권, 총 24권)입니다.

※ 신청과 함께 구독료를 입금하셔야만 구독 신청이 완료됩니다.

■ 송금계좌 : 국민은행 269101-04-015855, 예금주 : 대한정형외과학회

## JBJS 구독을 신청합니다.

▶ 신청인 주소(국문) : \_\_\_\_\_

\_\_\_\_\_

(영문주소 필히 기재) : \_\_\_\_\_

\_\_\_\_\_

▶ 전 화 번 호 : \_\_\_\_\_ ▶ 팩 스 번 호 : \_\_\_\_\_

▶ E-mail 주 소 : \_\_\_\_\_

▶ 성명(국문 / 영문) : \_\_\_\_\_ 서명





## 대한정형외과학회 영문학회지(Clinics in Orthopedic Surgery)안내

### ■ 특징

1. 국문 또는 영문으로 제출 가능
2. 게재 지원금 50만원(증례보고는 2008년 9월 접수분부터 제외)
3. 지도 전문의 및 전문의 시험 응시 자격 점수 인정
4. 게재 논문 중에서 학술상 우선 선정

### ■ 국문 논문 제출

1. 학회에서 영문으로 무료 번역(심사 통과될 경우)
2. 이득은 특징과 동일

### ■ 제출 요령

1. 홈페이지([www.ecios.org](http://www.ecios.org) [www.ecios.kr](http://www.ecios.kr) [www.cios.kr](http://www.cios.kr)) 에서 e-submission으로 연결, 또는 직접 온라인 투고 사이트([www.clinicsos.com](http://www.clinicsos.com))
2. 우측 박스의 투고 규정을 참조
3. 신규 계정 작성
4. 로그인하여 submit new manuscript를 클릭
5. 구체적인 투고 과정은 한글 학회지 및 다른 국제 학술지의 투고 방식과 유사
6. 홈페이지의 도움말 참조

### ■ 공지사항

1. 증례보고는 2008년 9월 접수분부터 격려금을 지원하지 않음
2. 게재료는 학회에서 지원
3. 그림 및 사진, 별책(supplement)은 본인 비용



## 관련 학회 및 국내학술회 소식

### 1. 대한정형외과연구학회

- 1) 2009년 12월에 발간될 제12권 2호 대한정형외과연구학회지에 게재될 논문을 아래와 같이 모집합니다.

논문내용 : 정형외과 관련 연구 논문

논문형식 : 대한정형외과연구학회지 투고규정 참조

보내실 내용 : 논문 3부(MS word 또는 한글로 작성)와 사진 3부, CD

제출기한 : 2009년 9월 4일(금)

제출처 : (410-773) 경기도 고양시 일산동구 식사동 814 동국대학교 일산병원 정형외과학교실

대한정형외과연구학회

연락처 : 담당\_조미현 Tel\_ 031)961-7315 Fax\_ 031)961-7314 E-mail\_ gunil@duih.org

### 2) 제35차 대한정형외과연구학회 학술대회 구연 연제 모집

제35차 대한정형외과연구학회 학술대회가 2009년 10월 14일(수)에 그랜드 힐튼호텔 컨벤션센터에서 개최됩니다. 발표를 원하시는 연제 초록을 2009년 9월 4일(금)까지 학회사무실로 보내주시기 바랍니다. 대상 논문은 정형외과에 관련된 연구논문으로서, 초록형식은 별첨 초록 양식을 참조하시어 작성하시기 바랍니다.

초록 접수는 홈페이지로 받도록 하였습니다.

▷ 초록 접수 [[www.kors.or.kr](http://www.kors.or.kr) 접속 ⇒ 학술대회 및 연수강좌 ⇒ 초록접수 Click]

▷ 연락처 : 경기도 고양시 일산동구 식사동 814 동국대학교 일산병원 정형외과학교실 대한정형외과연구학회

Tel\_ 031)961-7315 Fax\_ 031)961-7314 E-mail\_ gunil@duih.org

### 2. 대한골대사학회 제12차 골다공증 연수강좌 - 골다공증 진단과 처치 2009 -

• 일 시 : 2009년 9월 6일(일)

• 장 소 : 서울신라호텔 다이너스티홀

• 문의처 : 학회사무국(서울시 동대문구 회기동 1번지 경희의료원 내 대한골대사학회)

Tel\_ 017-753-7489 Fax\_ 02)6381-9851

E-mail\_ bone90@empal.com 홈페이지\_ www.ksbmr.org

### 3. The 19th Korean-Japanese Combined Orthopaedic Symposium

• 일시 : 2009년 9월 17(목)~19(토)

• 장소 : 롯데제주호텔

### 4. 제 28차 대한미세수술학회 추계학술대회

• 일시 : 2009년 10월 23일(금) 오전 9시

• 장소 : 한양대학교 HIT 6층 대강당

• 연락처 : Tel\_ 031)810-6530 Fax\_ 031)969-0500

홈페이지\_ [www.microsurgery.or.kr](http://www.microsurgery.or.kr) E-mail\_ hand0123@kd.ac.kr

### 5. 대한정형외과 스포츠의학회 제19차 추계학술대회

• 일시 : 2009년 11월 20일(금)

• 장소 : 건국대학교 부속병원 강당

• 초록접수마감 : 2009년 8월 31일(월)

• 초록 형식 : 국문으로 목적, 재료 및 방법, 결과, 결론으로 기술(MS word file)

• 연락처 : Tel\_ 02)970-8258 H.P\_ 011-9933-7827

### 6. 대한정형외과 스포츠의학회에서는 2009년 11월 20일(금)에 제19차 추계학술대회를 개최하고자 합니다.

추계학술대회는 심포지엄, 자유연제, GOTS traveling fellow 보고 시간이 있사오니, 스포츠에 관련되어 연구하신 좋은 논문들을 제출하여 주시고, 많은 참석을 부탁드립니다.

• 일시 : 2009년 11월 20일(금)

• 장소 : 건국대학교 부속병원

• 연락처 : Tel\_ 02)970-8258 H.P\_ 011-9933-7827

1. 2009 경희대 “Refreshment in Shoulder Live Surgery”

- 일시 : 2009년 9월 5일(토)
- 장소 : 경희대학교 종합강의동(청운관) B117 및 수술실
- 문의 : 경희대학교 건관절 클리닉 임현진
- 연락처 : Tel\_ 02)958-8360 Fax\_ 02)964-3865

2. 연세대학교 관절경연구소 41, 42차 Cadaver Workshop

- 일시 : 41차 Shoulder 2009년 9월 12일(토)/ 42차 Knee 9월 19일(토) 08:30-18:00  
\* 2인 1조로 실제 fresh cadaver를 이용한 관절경 수술 및 Cadaver Dissection \*
- 장소 : 연세대학교 의과대학 해부학실습실
- 주최 : 연세대학교 관절경.관절연구소/세브란스관절경연구회/  
연세대학교의과대학 정형외과학교실/ 연세대학교 의과대학 해부학교실
- 평점 : 6평점
- 문의 : 연세대학교 관절경.관절연구소 남선정  
Tel\_ 02)2228-5679 Fax\_ 02)363-6248  
Email\_ severanscopy@yuhs.ac

3. 2009 대구한미병원 Live Surgery & Symposium

- 일시 : 2009년 9월12일(토) 오전 9시~오후 6시
- 장소 : 대구한미병원 7층 세미나실
- 주관 : 대구한미병원 관절센터
- 사전등록 : 2009년 9월 5일(토) 까지
- 연락처 : 대구한미병원 관절센터 TEL\_ 053)284-0119(내선300)  
H.P\_ 011-506-9222 (김원일) E-mail\_ 2840220@hanmail.net

4. 경희대 관절경센터 4th Fresh Shoulder Cadaver Workshop  
Mastering in Shoulder Arthroscopy

- 일시 : 2009년 9월 17일(목)~19일(토)
- 장소 : Chulalongkorn University Hospital, 방콕, 태국
- 문의 및 연락처 : 경희의료원 관절경센터(담당자 : 임현진) Tel\_ 02)958-8360 Fax\_ 02)964-3865  
경희의료원 정형외과(임상강사 : 이봉근) HP\_ 011-9976-9171 E-mail\_ orthdr@naver.com

5. 광주기독병원 인공관절 치환술 35주년기념 고관절 심포지엄

- 일시 : 2009년 9월 25일(금), 오후 2시~
- 장소 : 광주기독병원 윌슨홀(지하1층)
- 주최 : 광주기독병원 정형외과 관절염 및 인공관절 센터
- 후원 : 대한정형외과학회 호남지회
- 연락처 : Tel\_ 062)650-5000, 5064

6. 2nd CNUH cadaver workshop

- 일시 : 2009년 9월 26일(토)
- 장소 : 충남대학교병원 암센터 2층 회의실-Cases Discussion
- 연락처 : 충남대병원 정형외과 Hip Symposium 사무국 비서 한현정  
Tel\_ 042)280-7345 FAX\_ 042)252-7098  
충남대병원 정형외과 황득수

• Tel : 042)280-7350 E-mail: dshwang@cnu.ac.kr

7. 아주대학교병원개원 15주년 한일공동 심포지엄. 제2차 국제 연골 및 골관절염 심포지엄

- 일시 : 2009년 10월 10일(토) 07:30~17:30
- 장소 : 그랜드 인터컨티넨탈 서울호텔 2F(오키드)
- 주제 : Evolution of cartilage repair and management of osteoarthritis

8. AO Trauma Course / Minimal Invasive Osteosynthesis – MIO(Cadaver)

- 일시 : 2009년 10월 22~24일
- 장소 : 연세대병원 & 의과대학

9. AO Trauma Course/ Pelvic & Acetabular Course – Cadaver

- 일시 : 2009년 10월 29-31
- 장소 : 연세대병원 & 의과대학

10. 중앙대학교의료원 무릎관절센터 Cruciate Ligament Symposium

- 일시 : 2009년 11월 7일(토)
- 장소 : 중앙대학교 메디컬 센터 4층 동교홀
- 주최 : 중앙의대 정형외과학교실 연락처  
Tel\_ 02)6299-1577, 1575(담당 : 이기현, 박선희), 1581(담당 : 천혜영)  
Fax\_ 02)822-1710 E-mail\_ sadlake1@nate.com



1. 인제대학교 상계백병원 척추센터 2010년도 척추 Fellow 모집

- 수련내용 : 본 척추센터는 각종 척추질환과 외상에 대한 전반적인 임상 및 기초연구를 시행하고 있으며, 세계적인 수준을 자랑하고 있습니다. 우리나라 척추외과학의 발전과 자신의 미래를 위해 고락을 같이할 우리 척추센터의 가족이 되실 분을 초대합니다.
- 모집인원 : 2 명
- 근무기간 : 2010년 3월 1일 ~ 2011년 2월 28일 (1년)  
(제대 예정자는 5월 1일 ~ 4월 30일)
- 구비서류 : 이력서
- 원서마감 : 2009년 12월 20일
- 서류제출 및 문의처 : 인제 대학교 상계 백병원 척추센터 소장 석세일 교수  
Tel\_ 3392-1100 Fax\_ 3392-1101  
E-mail\_ seilsuk@unitel.co.kr

2. 경희대학교 의과대학 정형외과학교실 2010년 Fellow 및 임상전문교원 모집공고

- 1) Fellow : 경희의료원(00명), 동서신의학병원(00명)
- 2) 임상전문교원
  - ① 자격 : 전임의 2년 이상 근무자
  - ② 경희의료원(00명)
- 3) 서류접수 : 2009년 9월 30일까지 E-mail로 접수

- ① 지원분야
- ② 이력서
- 4) 선발 심사 및 발표 : 2009년 10월 예정
- 5) 연락처 : 경희의료원 정형외과 이정희  
Tel\_ 02-958-8357, 8348  
E-mail\_ ljhos@khmc.or.kr

### 3. 양산부산대학교병원 정형외과학교실 신입교원 모집공고

- 1) 모집분야 : 전분야
- 2) 모집인원 : 0명
- 3) 문의처 : 양산부산대학교병원 정형외과학교실 부산대학교 의학전문대학원장 서근택  
Tel\_ 051) 510 - 8000  
부산대학교 의학전문대학원 원장실(비서 김연진)  
E-mail\_ kuentak@pusan.ac.kr

### 4. 아주대학교 정형외과학교실 2010년 fellow 모집

- 1) 모집분야  
- 슬관절, 골관절염, 스포츠외상(지도교수: 민병현 교수), 인공관절(지도교수: 원예연 교수)  
척추(지도교수: 전창훈 교수), 소아, 변형교정(지도교수: 조재호 교수), 족부(지도교수: 한승환 교수)
- 2) 모집인원 : 4명
- 3) 근무기간 : 2010년 3월 1일 ~ 2011년 2월 28일  
(군제대 예정자는 2010년 5월 1일부터)
- 4) 문의처 : 아주대학교 정형외과학교실  
Tel\_ 031-219-5220 E-mail\_ bone@ajou.ac.kr

### 5. 제일정형외과병원 척추센터 전임의 모집공고

- 모집 분야 : 정형외과 Spine분야 전문의 1, 2 년차
- 모집 인원 : 1 명
- 근무 시기 : 2009년 10월 1일부터
- 구비 서류 : 이력서 1부
- 문 의 처 : 서울시 강남구 역삼동 708-4, 제일정형외과병원 원무팀 방주열부장  
Tel\_ 02)501-6868, 02)6202-6818 H.P\_ 010-4182-4155  
Homepage\_ www.cheilos.com



#### ■ 축하드립니다.

- 1) 이근배회원(전남대학교병원 정형외과) 세계 3대 인명사전 중 하나인 '마르퀴스 후즈후'(Marquis Who's Who in the World) 2010년 판에 등재된다. 이 교수는 족부 및 족관절 질환 분야에 있어서 국내에서 손꼽히는 권위자로서 최근 2년간 국제 저명 전문학술지(SCI)에 이 분야의 새로운 치료법에 대한 23편의 연구 논문을 게재하였으며, 그 연구성과를 인정받아 '마르퀴스 후즈후' 2010년 판에 등재가 확정되었다. 특히 족부 및 족관절 분야는 미국이나 유

럽 등에 비해 국내에서는 아직 발전 단계에 있는 분야이기 때문에 이 같은 영예를 안은 것은 새로운 치료법의 개발과 발전에 부단히 노력해온 공로를 인정받은 것으로서 더욱 가치 있는 것으로 평가되고 있다.

- 2) 오주한회원(분당서울대병원 정형외과) 오주한 교수님께서 세계3대 인명사전중 하나인 IBC로부터 '세계 100대 의학자' TOP 100 HEALTH PROFESSIONALS 2009' 에 선정되었다. IBC는 영국 캠브리지에 본부를 두고 있는 국제인명센터로 세계 3대 인명사전 중의 하나로, IBC 수상위원회는 해마다 전세계 의료인을 대상으로 엄격한 심사를 거쳐 '세계 100대 의료인'을 선정해 발표하고 있다. 오주한회원은 최근 미국 마르퀴스 후즈후(Marquis Who's Who)세계 3대 인명사전에도 등재된바 있다.

#### ■ 개원을 축하드립니다.

- 1) 신원주회원 8월 미래로오라차정형외과(서울 동대문구 전농동 620-70 ☎965-7582)



### 1. 전문의시험 참고 문헌

- ① Gray's Anatomy(international student edition)
- ② Cambell's Operative Orthopedic Surgery (2008년 신판)
- ③ Rockwood & Green's Fracture
- ④ Champman
- ⑤ Instructional Course Lecture (최근 3년분, 대한정형외과학회 연수강좌 및 AAOS ICL)
- ⑥ 정형외과학(교과서)
- ⑦ 대한정형외과학회지(최근 2년분)

### 2. 전문의 시험 논문 제출 의무

- 1) 전문의 시험에 필요한 논문 점수(전문의 시험응시 직전까지임)는 최소 3점 이상이 되어야 한다. 단, 해당 학회지에 게재된 논문은 응시자가 속한 병원에서 만들어진 논문이어야 한다. 여러 병원 공동 연구인 경우에는 적절한 심사를 하여 결정하기로 한다.  
※ 해당 학회지에 게재된 논문은 응시자가 속한 병원에서 만들어진 논문이어야 한다.  
(의료원 산하병원 전공의들은 제외)  
① 대한정형외과학회지와 대한정형외과 영문학회지(Clinics In Orthopedic Surgery), Asian Spine Journal 그리고 SCI(E)에 등재된 정형외과 관련 학술지는 3점  
② 분과학회지는 2점 : 고관절, 슬관절, 골절, 스포츠의학, 척추, 골관절종양, 족부족관절, 수부, 견주관절, 미세수술, 소아정형외과, 관절경, 정형외과연구, 정형외과스포츠의학, 골연부조직이식, 골대사, 류마티스 (17개의 학회지)
- 2) 대한정형외과학회 또는 관련학회에서 구연 또는 포스터 1편 이상을 발표하여야 한다.
- 3) 전문의 시험에 응시하기 위해서는 1)항과 2)항을 모두 충족하여야 한다.  
※ 모든 논문에서 전공의가 1인이면 배정된 점수를 인정하고, 전공의 2인 이상일 경우 3인까지만 배정된 점수에서 ½ 점만 인정



## 만례 재단 해외 연수생 선발 안내

### 1. 축하드립니다.

2009년도 만례재단 창립 33주년 해외연수 장학생 선발  
- 관동대명지병원 박재형 회원

### 2. 2010년도 해외연수생모집

만례재단에서는 2010년도 해외연수자를 모집합니다. 많은 응모 있으시기를 바랍니다.

- 모집 인원 : 1명
- 지원 금액 : \$24,000
- 모집 마감 : 2010년 3월 31일(수)
- 서류 제출처 : 대한정형외과학회사무실(서울시 영등포구 여의도동 61-4)
- 선발 요강 :
  - 1) 자격 : ① 40세 이하(2010년 3월 31일기준) 정형외과학회 정회원으로 3년 이상 현직 근무자
    - ② 영어에 능통하여 일상 대화에 지장이 없는 자
    - ③ 수련병원 이상에 근무하는 자
    - ④ 외국 여행에 결격 사유가 없는 자
  - 2) 제출서류 : ① 영문이력서 및 국문이력서 각 2통(사진첨부)
 

(subspeciality 및 해외 연수 경험이 있는 경우 필히 기입)

    - ② 논문 목록(영문) 2통
    - ③ 과장 추천서 1통
    - ④ 연수계획서(기간, 연수대상병원, 지도교수등 명기) 2통
  - 3) 연수국 및 기간 : ① 학회가 인정할 만한 우수 병원
    - ② 기간 : 1년(선발 후 당해년도에 연수 출발 예정인자)
  - 4) 선발심의 기준 : ① 연수 후에도 장기간 지도 전문의로서 근무할 수 있는 자.
    - ② 선발 후 자격 상실 사유가 발생될 시는 선발을 취소 함.
  - 5) 기타 : ① 연수 후 귀국보고서 제출



### 1. Intercollegiate X-ray Conference (매월 둘째 목요일, 17:30~) (1, 4, 8, 10월 없음)

• 2009년 9월 : 경희의료원 11월 : 강남성모병원 12월 : 중앙대병원

☞ 교실 사정상 부득이 변경이 필요하시면 연락 주시기 바랍니다.

• 연락처 : Tel\_ 02)2072-2362, 2368  
E-mail\_ hankim@snu.ac.kr

### 2. 2009~2010년도 Interhospital Orthopaedic Conference(매월 첫째 수요일 18:30) (3, 5, 7, 9, 11월 년 5회 개최)

- 2009년 9월 2일 제85차 연세대학 강남세브란스병원
- 2009년 11월 4일 제86차 연세대학 세브란스병원
- 2010년 3월 3일 제87차 아주대학병원
- 2010년 5월 12일 제88차 중문의대 분당차병원
- 2010년 7월 7일 제89차 연세대 원주외과대학병원
- 2010년 9월 1일 제90차 광명병원
- 2010년 11월 3일 제91차 한양대학병원

☞ 사정상 변경이 필요하시면 연락 주시기 바랍니다.

• 연락처 : Tel\_ 02)2228-2180, 2181 E-mail\_ os@yuhs.ac



## 국제 학술회 소식

### 1. ISTA 2009

The 22nd Annual Congress of the International Society for Technology in Arthroplasty

- 일시 : 2009년 10월 22일(목)~24일(토)
- 장소 : Hilton Waikoloa Village Big Island, Hawaii
- websites : [www.ISTAonline.org](http://www.ISTAonline.org)

### 2. Sixth SICOT/SIROT Annual International Conference

combined meeting with the Royal College of Orthopaedic Surgeons of Thailand (RCOST)

- 일시 : 2009년 10월 29일(화)~11월 1일(일)
- 장소 : Pattaya, Thailand
- Early registration deadline : 15 May 2009
- For more information, please visit
- websites : <http://www.sicot.org>

### 3. The 25th Annual Research Meeting of the Japanese Orthopaedic Association

- 일시 : 2010년 10월 14일(수)~15일(목)
- 장소 : Kyoto International Conference Center
- Meeting President : Joji Mochide, M.D., Ph.D.  
(Professor, Department of Orthopaedic Surgery, Surgical Science, Tokai University, School of Medicine)
- E-mail : joar2010@congre.co.jp
- websites : <http://www.congre.co.jp/kiso2010/>

**2009년도 대한 정형외과 사이버 학회 임원진**

- 회 장 : 석세일(인제대)    • 부회장 : 김성재(연세대)    • 이사장 : 옥인영(가톨릭대)
- 감 사 : 심종섭(서울 삼성), 이준모(전북의대)    • 총 무 : 김태균(원광의대)



**대한정형외과 사이버 학회 카페 개설 소식(네이버)**

<http://cafe.naver.com/koreacyberos.cafe>

관리자 : 서울성심병원 김재형



**동영상강의실 운영위원회    위원장\_ 오순탁(원장님)**

2009년 8월 강좌는 다음과 같습니다.

- 1) Safety\_of\_laser\_application\_in\_spine\_surgery(한림의대\_김석우)
- 2) Sacroplasty\_in\_Sacral\_Insufficiency\_Fracture\_(연세의대\_문은수)
- 3) RF를\_이용한\_Ganglion\_Block(고려의대\_박정율)
- 4) 척추 연수강좌
- 5) 이학적 검사 방법들—anterior drawer test, apley grind test, external rotation test, quadriceps active test, Talar Tilt Test, Thompson Test, Varus–valgus stress.

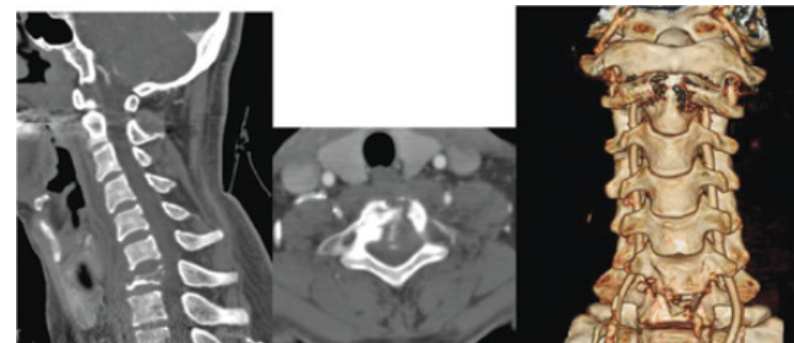
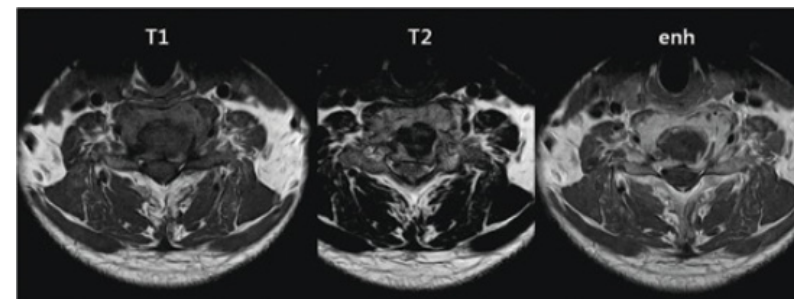
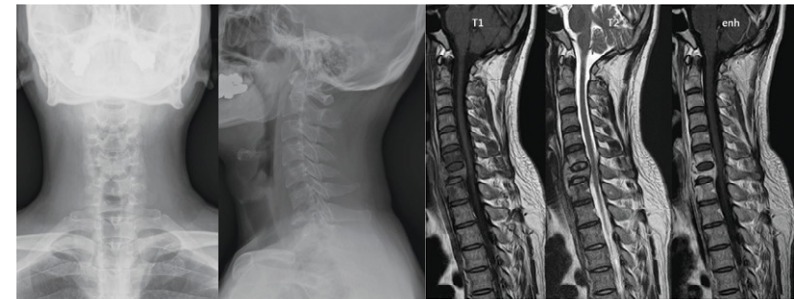
※ 그동안 동영상 보기 위한 속도 문제를 해결 하였습니다. 스트리밍 서버를 임대하여 동영상을 실시간 중계 하는 속도로 보실 수 있도록 하였습니다. 속도 면에서 새로운 세계를 경험 하실 수 있기를 바랍니다. 많은 관심 과 성원 바랍니다.



**증례토의실 운영위원회 동영상 안내    위원장\_ 석경수(경희의대)**

[척추] [8월증례] 경부통과 좌측 상지 방사통을 호소하는 31세 남자 환자  
31세 남자환자로 1개월전 축구 경기중 헤딩후 발생한 경부통(VAS 5), 좌측 상지, 제4,5수지로의 방사통(VAS 5)과 저린감을 호소하였습니다.

neurologic exam상  
Motor: elbow extensor 5/4  
          finger abductor 5/4  
Sensory : C7 90/90  
          C8 90/90  
DTR: B/J +++/+, T/J ++/+, K/J +++/+, A/J +++/++  
Pathologic sign: Hoffman -/-, Grip and release over than 20  
                  Babinski -/-, A/C -/-



Q1 : 진단을 위해 필요한 검사가 있다면? (질문을 하시면 각각의 검사 결과를 댓글에 올려드리겠습니다.)

Q2 : 이 환자의 가능한 진단을 열거해 보십시오.

Q3 : 가장 가능성이 높은 진단과 치료법을 말씀해 보십시오.

▶ 많은 참여와 홍보 바랍니다.

사이버학회 증례토의실에서는 각 분야별 흔히 접하는 질환과 추가된 최신지견 대해 사이버 상에서 증례를 통한 강좌를 시행하려고 합니다.

임상에서 치료에 어려웠던 증례나 흥미있는 증례, 희귀한 증례, 교육적인 증례 등등 소개하여 경험을 나누는 장을 활용하시길 바랍니다.

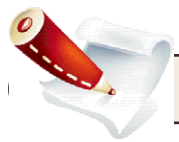


### 월례집담회 운영위원회 위원장 이광현(한양의대)

2009년 7월 강좌는 다음과 같습니다.

1. 2009년 3월 원자력병원-1
2. 2009년 3월 원자력병원
3. 2009년 2월 순천향대학 Intercollege Conference  
2009년 3월 4일 오후 6시 30분 한양대학병원 강당  
연세대 강호정교수 주상골 골절  
연세대 최윤락교수 원위요골골절에 동반된 주월상인대파열  
한양대 최충혁교수 감염된 류마티드 슬관절염
4. 제82차 Interhospital Orthopedic Conference

※ 각 연제는 power point 화일 과 연자의 동영상이 동시에 보입니다.  
연자의 동영상을 보시기 위해서는 play를 클릭 하셔야 합니다. 새롭게 편집을 하였기에 새로운 세계를 경험 하실 수 있을 것으로 사료 됩니다.



### 학술대회운영위원회 위원장 이우천(인제의대)

1. 2008년도 사이버학회 추계 학술대회
  2. 2007년도 사이버학회 추계 학술대회
- 장 소 : 사이버 학회(www.koc.or.kr) Homepage

※ 사이버 학회(www.koc.or.kr)에 접속하셔서 학술대회 배너를 클릭 하시면 됩니다.  
많은 참여와 관심 바랍니다.



### 회비 납부 안내

▶ 사이버학회 회비 납부 계좌번호는 국민은행 759301-01-401149 김태균  
(• 후원회비 : 200,000원 • 년회비 : 10,000원)  
후원회비를 납입하시면 납부하신 해의 년회비는 면제됩니다.

※ 홈페이지를 정상적으로 이용하시려면 본인의 아이디로 로그인 후 정보수정으로 들어가셔서 정보를 정확히 수정해주시면 포인트가 나타나서 이용할 수 있습니다. 회비를 납부하신 분에 한하여 포인트를 추가 하였으며, 포인트가 있어야 동영상 등을 보실 수 있습니다.

궁금한 사항은 홈페이지 게시판에 글을 남겨주시면 빠른답변을 해드리겠습니다.  
대한정형외과사이버학회 회원 여러분의 적극적인 후원에 감사 드립니다.



### 소식

#### 1. 정형외과학 개정판(제6판) 출간

정형외과학(교과서)이 제5판을 근간으로 내용을 완전 수정하여 전공의 및 개원의를 위주로 하는 정형외과학 6판을 분량과 사이즈까지 완전 개편하여 2권으로 발간하였습니다. 구입을 원하시는 회원께서는 최신의학사(Tel : 02-2263-4723)로 연락주시면 발송하여 드리겠습니다.

• 가 격 : 200,000원

#### 2. 필수정형외과학 출간

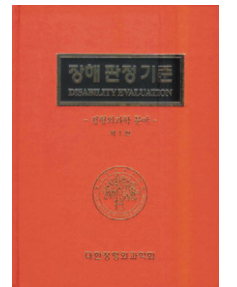
정형외과에 처음 접하는 의과대학 학생이나 일반 의사들 및 기타 의료인이 이해하기 쉽게 구성되어 있습니다. 구입을 원하시는 회원이나 교실에서는 최신의학사(Tel : 02-2263-4723)로 연락주시면 발송하여 드리겠습니다. 대량 구입을 하시는 교실에는 본 학회 교과서편찬위원회에서 20권당 1권을 기증하기로 하였습니다.

• 대한정형외과학회 / 4 · 6배판 / 264쪽  
• 가 격 : 30,000원

#### 3. 장애판정기준 - 정형외과학 분야 -

본 책자는 장애판정을 하는 정형외과학회 회원뿐만 아니라 이 방면에 종사하는 장애판정을 필요로 하는 다른과의 의사 선생님들은 물론 사회에서 배상 및 보상분야와 법조계 등에서 광범위하게 통용되는 장애판정 기준이 있어야 되겠기에 대한정형외과학회 및 각 분과학회 편집위원들이 바쁜 와중에도 시간을 할애하여 여러 차례에 걸친 워크숍 토론을 걸치면서 각고의 노력 끝에 출간하게 되었습니다.

• 가 격 : 회원 10,000원 / 비회원 20,000원  
• 예 금 주 : 대한정형외과학회  
• 국민은행 : 269101-04-008077



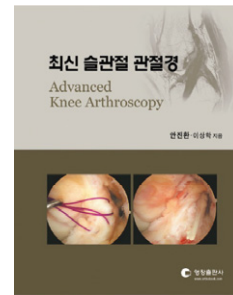
#### 4. 최신 슬관절 관절경(DVD 포함)

전방 도달법으로 관찰한 내측 반월상연골의 후각부와 후내측 도달법으로 관찰한 내측 반월상연골의 후각부는 완전히 다른 모양인 것과 같이, 한 사람이 쌓은 관절경 경험은 다른 사람의 경험과는 많은 차이가 있을 것입니다. 이 책의 슬관절 관절경 수술 수기가 여러분들의 관절경 수술에 도움이 될 수 있길 간절히 바라며, 또한 부족한 점을 지적해 주시면 교정하여 더 좋은 다음 판을 만들도록 노력하겠습니다.

• 안진환, 이상학 지음 / 국배판 / 396 / 1,000여컷 이상의 color 사진 및 일러스트 수록 All Color판 / 하드커버 / ISBN 978-89-92676-20-5

• 가 격 : 140,000원

※ 구입은 영창출판사(02-926-3223, orthobook.com)에서 구입하실 수 있습니다.



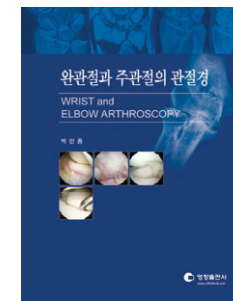
#### 5. 완관절과 주관절의 관절경

관절경은 그동안 존재하지 않았던 병변들을 찾아낸 것이 아니라 우리가 알지 못했던, 그래서 제대로 된 치료를 제공할 수 없었던 많은 병변들을 알게 해준 것이며, 아직 널리 알려지지 않은 이러한 정보들을 현실감 있게 효과적으로 제공하는 것을 이 책의 가장 큰 가치로 삼고자 합니다.

• 박민중 지음 / 국배판 / 392p / 1,000여컷 이상의 color 사진 및 일러스트 수록 All Color판 / 하드커버 / SBN 978-89-92676-19-9

• 가 격 : 130,000원

※ 구입은 영창출판사(02-926-3223, orthobook.com)에서 구입하실 수 있습니다.



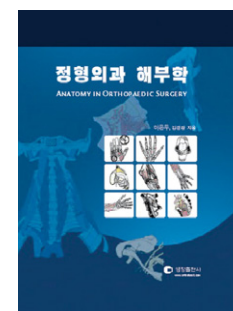
#### 6. 정형외과 해부학

되돌아보아도 의과 대학 시절에 가장 어렵기도 했으나 첫 배움을 해부학으로 시작한 것이 무엇보다도 제일 먼저 머리에 떠오릅니다. 해부학 책이 우리나라에 몇 가지 소개되고 있지만 우선 가장 큰 문제는 정형외과에 필요한 해부학 그림을 제대로 그려낼 정형외과 전문의가 없다는 것이다. 내용은 너무나 부족하지만 최초의 우리 그림 해부학 책을 낸다는데 의미를 두기로 하였다.

• 이은우, 김경환 지음 / 국배판 / 488p / 1,000여컷 이상의 color 일러스트 수록 All Color판 / 하드커버 / ISBN 978-89-92676-21-2

• 가 격 : 110,000원

※ 구입은 영창출판사(02-926-3223, orthobook.com)에서 구입하실 수 있습니다.



#### 7. 증례 중심의 골 연장 및 변형 교정학

“증례 중심의 골 연장 및 변형 교정학”은 그간 회원들끼리 학술 활동을 해오면서 경험한 교육적이고 흥미로운 증례들을 한데 모은 책이다. 독자들은 이 책을 통해서 대한골연장변형교정학회 회원들의 왕성한 학술 활동을 간접적으로 느낄 수 있으리라 생각한다. 무엇보다도 독자들이 외고정기기를 이용한 치료법의 적절한 질환이나 조건들은 어떠한 것이 있는지, 그리고 문제점이나 합병증 없이 성공적인 치료를 얻기 위해서 주의해야 할 사항들은 어떠한 것들이 있는지 알게 되기를 기대한다.

• 대한골연장변형교정학회 지음 / 국배 / 640p / All Color판, / 하드커버 / ISBN 978-89-92676-18-2

• 가 격 : 130,000원

※ 구입은 영창출판사(02-926-3223, orthobook.com)에서 구입하실 수 있습니다.

